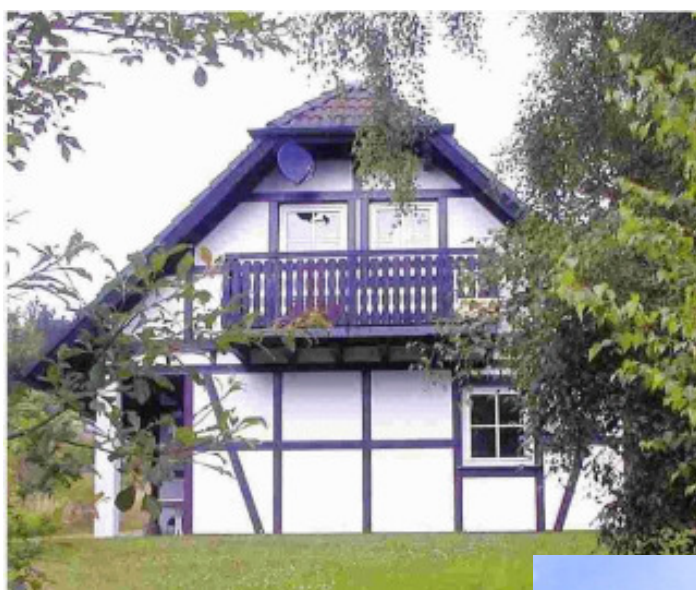


Ferienhaus 162 +167 im Feriendorf Frankenau am Nationalpark Kellerwald-Edersee



Haus 162

Zwei gemütliche Ferienhäuser für je maximal 7 Personen am Rande des Feriendorfes Frankenau.
Der ideale Urlaubsort für die ganze Familie.

jedes Haus verfügt über:

85qm Wohnfläche
3 Schlafzimmer
2 Bäder
komplette Küche mit Essecke
Wohnzimmer mit Kaminofen
teilweise überdachte Terrasse



Haus 167

Gerd + Hella Matthäus
Bergstraße 18 - 63073 Offenbach
Telefon +49 (0)69 20 32 43 45 - Fax. +49 (0) 69 898421
Internet: <http://www.ferienhaus-matthaeus.de>
eMail: frankenau@gmx.net

Ferienhaus 162 +167

Frankenau liegt in Nordhessen unweit von Frankenberg direkt am Nationalpark Kellerwald-Edersee, einer der größten zusammenhängenden Buchenwälder Europas. Der Nationalpark und der angrenzende Naturpark Kellerwald-Edersee sind ideal zum Wandern.

Im und auf dem Edersee kommen Wassersportler voll auf ihre Kosten.

Frankenau bietet Deutschlands größtes Nordic-Walking-Gebiet mit über 600 km Streckenlänge.

2011 wurde der Kellerwald von der UNESCO auf die Liste der Weltnaturerbe aufgenommen



Edersee

Aktivitäten in weniger als 20 km:

Baden, Schnorcheln, Tauchen, Gerätetauchen, Segeln, Tretboot, Bootsausflug, Golf, Tennis, Radwandern um den Edersee, Spazierwege, Wandern, Nordic-Walking, Reiten, Skilanglauf, Skiwandern, Skilift

Umgebung:

Dorfzentrum 1 km
Apotheke 1 km
Arzt 1,5 km
Bäckerei 1 km
Bootsvermietung 20 km
Gaststätte 1 km
Geldautomat 1 km
Lebensmittelmarkt 1,5 km
Tankstelle 1 km
Taucherausrüstungsverleih 20 km

beheiztes Waldschwimmbad 8 km
öffentliches Hallenbad Heloponte 20 km
Fluss (Eder) 7,5 km
Edersee 8 km (durch den Nationalpark)
Wald 300 m



Frankenau

Haus-Adresse:

Am Sternberg 162 bzw. 167
35110 Frankenau

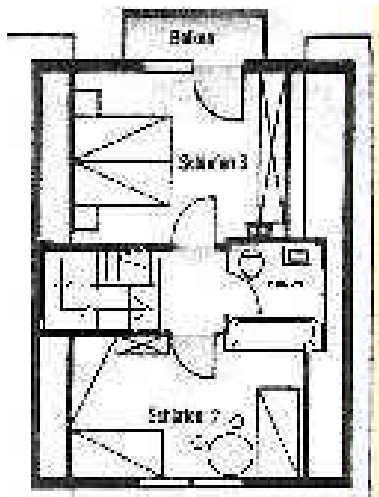
Entfernung nach:

Frankenberg 14 km
Bad Wildungen 17 km
Korbach 24 km

Ferienhaus 162 +167

Die Häuser sind fast baugleich. Beide verfügen
im **Erdgeschoß** über:

einen Flur mit Garderobe
ein Bad mit Dusche und WC
ein Schlafzimmer mit 2 Betten
eine Küche mit Essecke
ein Wohnzimmer mit Kaminofen und TV
eine teilweise überdachte Terrasse mit
Gartenmöbel und Grill



und im **Obergeschoss**

ein Schlafzimmer mit Doppelbett
ein Badezimmer mit Badewanne und WC
ein Schlafzimmer mit drei Betten und TV

Maximalbelegung: 7 Personen
Wohnfläche 85 qm

Komfort:

HD-SAT-TV im Wohnzimmer
SAT-TV im 3er Schlafzimmer
HiFi-Anlage
DVD-Player
Gesellschaftsspiele
Kaminofen für Holz
Rauchmelder
Holzkohlegrill
Gartenmöbel
Nachstromheizung

Haushaltsausstattung:

Geschirr und Besteck
Küchenutensilien
Kaffeemaschine
Toaster
Kühlschrank
Elektroherd mit Backofen
Mikrowelle
Geschirrspüler
Waschmaschine
Staubsauger
Kinderhochstuhl

Ferienhaus 162



Wohnzimmer



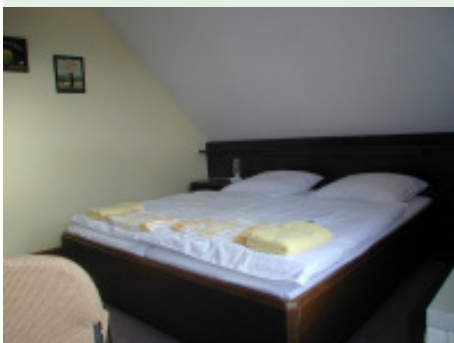
Küche



Wohnzimmer



Schlafzimmer EG



Schlafzimmer OG



dreier Schlafzimmer OG

Ferienhaus 167



Wohnzimmer



Küche



Wohnzimmer



Schlafzimmer EG



Schlafzimmer OG



dreier Schlafzimmer OG

Ferienhaus 162 +167

Preisliste 2012 Ferienhaus Frankenau

Hella & Ged. Matthäus
Tel. 069-20324645
www.ferienhaus-matthaeus.de

Januar 2012	Februar 2012	März 2012
So Mo Di Mi Do Fr Sa 1 2 3 4 5 6 7 8 9 10 11 12 13 14 15 16 17 18 19 20 21 22 23 24 25 26 27 28 29 30 31	So Mo Di Mi Do Fr Sa 1 2 3 4 5 6 7 8 9 10 11 12 13 14 15 16 17 18 19 20 21 22 23 24 25 26 27 28 29	So Mo Di Mi Do Fr Sa 1 2 3 4 5 6 7 8 9 10 11 12 13 14 15 16 17 18 19 20 21 22 23 24 25 26 27 28 29 30 31
April 2012	Mai 2012	Juni 2012
So Mo Di Mi Do Fr Sa 1 2 3 4 5 6 7 8 9 10 11 12 13 14 15 16 17 18 19 20 21 22 23 24 25 26 27 28 29 30	So Mo Di Mi Do Fr Sa 1 2 3 4 5 6 7 8 9 10 11 12 13 14 15 16 17 18 19 20 21 22 23 24 25 26 27 28 29 30 31	So Mo Di Mi Do Fr Sa 1 2 3 4 5 6 7 8 9 10 11 12 13 14 15 16 17 18 19 20 21 22 23 24 25 26 27 28 29 30
Juli 2012	August 2012	September 2012
So Mo Di Mi Do Fr Sa 1 2 3 4 5 6 7 8 9 10 11 12 13 14 15 16 17 18 19 20 21 22 23 24 25 26 27 28 29 30 31	So Mo Di Mi Do Fr Sa 1 2 3 4 5 6 7 8 9 10 11 12 13 14 15 16 17 18 19 20 21 22 23 24 25 26 27 28 29 30 31	So Mo Di Mi Do Fr Sa 1 2 3 4 5 6 7 8 9 10 11 12 13 14 15 16 17 18 19 20 21 22 23 24 25 26 27 28 29 30
Oktober 2012	November 2012	Dezember 2012
So Mo Di Mi Do Fr Sa 1 2 3 4 5 6 7 8 9 10 11 12 13 14 15 16 17 18 19 20 21 22 23 24 25 26 27 28 29 30 31	So Mo Di Mi Do Fr Sa 1 2 3 4 5 6 7 8 9 10 11 12 13 14 15 16 17 18 19 20 21 22 23 24 25 26 27 28 29 30	So Mo Di Mi Do Fr Sa 1 2 3 4 5 6 7 8 9 10 11 12 13 14 15 16 17 18 19 20 21 22 23 24 25 26 27 28 29 30 31

Preise in € je Tag (=Nacht) für bis zu 6 Personen - inklusive Endreinigung

bei 4 Tage	45,-	55,-	60,-	70,-	-
5 - 7 Tage	40,-	50,-	55,-	65,-	75,-
ab 8 Tage	35,-	45,-	50,-	60,-	70,-

Bei 7 Personen erhöht sich die Miete um 10 Prozent

Frühbucherabbatt 10% auf die Miete, bei Buchung mind. 3 Monate vor Urlaubsbeginn und Buchungsdauer ab 7 Tage

Exklusiv:

- Strom nach Verbrauch je kWh 0,24 € Tag- bzw. 0,17 € Nachtstrom
- optional Nutzung der Bettwäsche je Pers. 4,-€
- optional Nutzung von Hand-,Dusch- und Geschirrtücher 3,- € je Pers.
- Haustier je Tier/Tag 3,00 € (jedoch mindestens 15,- Euro je Aufenthalt)

Die Mietdauer beträgt mindestens 4 Tage (außer an Ostern, Pfingsten, Weihnachts-, Silvesterwoche und im Juli/August- hier beträgt die Mietdauer mindestens 7 Tage).

Die Einrichtungen des Ferienparks gehören nicht zu unserem Leistungsangebot.